

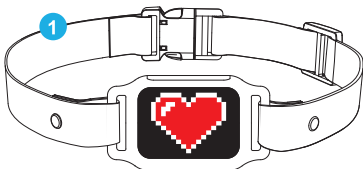


Version
française - Canada

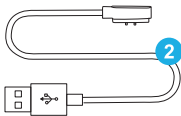
Collier anti-aboiement MINI

Veillez lire attentivement ce
manuel avant d'utiliser le collier
anti-aboiement

COMPOSANTS



1 Collier anti-aboiement avec sangle ajustable



2 Câble de recharge
magnétique



3 Manuel
d'utilisation



APERÇU DU PRODUIT



Affichage de la sensibilité



Affichage du niveau de charge de la batterie



Mode vibration



Mode bip sonore

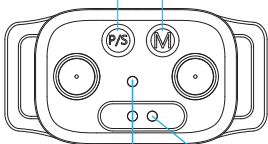


Mode bip + vibration



Indicateur d'erreur de recharge

Bouton **P/S** 1 2 Bouton **M**



Microphone du capteur 4

3 Port de recharge

1. Bouton Marche/Arrêt (appui long) et Sensibilité (appui court)
2. Sélection du mode (bip, vibration, bip + vibration)
3. Port de recharge magnétique
4. Microphone du capteur



INFORMATIONS DE SÉCURITÉ IMPORTANTES

- **Ne pas utiliser sur les chiens agressifs.**
- **Réservé aux chiens âgés de plus de 6 mois.**
- **Tenir hors de portée des enfants.** Usage réservé aux chiens.
- **Limiter l'utilisation du collier à 12 heures** par jour afin d'assurer le confort de votre chien.
- **Repositionner le collier toutes les 1 à 2 heures** lorsque cela est possible pour prévenir toute irritation.
- **Vérifier le bon ajustement du collier en nylon afin d'éviter une pression excessive.** Consultez ce manuel pour des conseils sur un ajustement idéal.
- **Ne jamais attacher de laisse directement au collier anti-aboiement,** car cela peut exercer une pression trop forte sur les points de contact.
- **Nettoyez les points de contact** et le cou de votre chien chaque semaine à l'aide d'un chiffon humide pour maintenir une bonne hygiène et un confort optimal.

GUIDE DE DÉMARRAGE RAPIDE POUR L'ENTRAÎNEMENT

Pour commencer l'entraînement avec le collier anti-aboiement MINI, suivez ces étapes simples:

- 1. Rechargez le collier** à l'aide du câble de recharge magnétique et d'un adaptateur 5V, pendant **1,5 à 2 heures**. La batterie est complètement chargée lorsque les quatre barres s'allument en continu.
- 2. Allumez le collier en appuyant** et maintenant le bouton Marche/Sensibilité **(P/S)** pendant **3 secondes**, jusqu'à ce qu'une vibration et un éclairage se produisent. Pour l'éteindre, maintenez à nouveau le bouton P/S pendant 3 secondes.



3. Sélectionnez un mode d'entraînement en appuyant brièvement sur le **bouton M**. **Choisissez entre:** bip sonore, vibration ou bip + vibration.

4. Réglez le niveau de sensibilité (0 à 5) en appuyant sur le **bouton P/S**.

Le niveau de départ recommandé est le niveau 4:

- Utilisez les niveaux 4 à 5 dans les endroits calmes.
- Utilisez les niveaux 1 à 3 dans les environnements bruyants.
- Le niveau 0 correspond au mode test (pour vérification, non pour l'entraînement).

5. Ajuster la sangle.

Utilisez les attaches en plastique pour ajuster la taille du collier: il peut être réglé de très petit à grand afin de convenir à différentes races. **Assurez-vous que le collier est bien ajusté sans être trop serré:** laissez un espace pour deux doigts entre la sangle et le cou de votre chien. Coupez tout excédent de sangle et scellez légèrement le bord avec une flamme pour éviter qu'il ne s'effiloche.

6. Mettre le collier sur votre chien.

Placez l'unité à l'avant du cou de votre chien, avec le microphone du capteur positionné sur la gorge afin d'assurer une détection précise des aboiements.

INSTRUCTIONS DE RECHARGE

Avant la première utilisation, rechargez le collier anti-aboiement à l'aide d'un ordinateur, d'une batterie externe ou d'un adaptateur 5V pendant 2 à 3 heures.

GUIDE DES INDICATEURS D'ALIMENTATION:



Clignotement de gauche à droite: le collier est en cours de recharge.





Les 4 barres de la batterie sont fixes: la batterie est complètement chargée.



La barre gauche clignote rapidement: la batterie est faible.



Clignotement rouge rapide accompagné d'un bip sonore: un problème est survenu lors de la recharge.

REMARQUES IMPORTANTES:

1. Utilisez uniquement une source d'alimentation de 5V.
2. Utilisez le câble de recharge fourni pour des performances optimales. Les autres câbles pourraient être incompatibles et endommager le collier.
3. **Le chargeur, la batterie externe (power bank)** et les autres dispositifs de recharge ne sont pas inclus dans l'emballage.

INSTRUCTIONS D'UTILISATION

1) Mise en marche et arrêt du collier

Pour **allumer** le collier, appuyez et maintenez le bouton Marche / Sensibilité (P/S) pendant 2 secondes, jusqu'à ressentir une vibration.



Pour **éteindre** le collier, appuyez et maintenez le bouton (P/S) pendant 3 secondes - un signal sonore confirmera l'arrêt.



INSTRUCTIONS D'UTILISATION

2) Réglage des modes

Appuyez brièvement sur le bouton Mode **(M)** pour passer d'un mode à l'autre:



Mode bip sonore



Mode vibration avec technologie intelligente



Mode bip + vibration avec technologie intelligente

3) Réglage du niveau de sensibilité

Appuyez brièvement sur le bouton "P/S" pour ajuster la sensibilité de 0 à 5. Le niveau 5 est le plus sensible, tandis que le niveau 1 est le moins sensible. **Le niveau 0** correspond au mode test.

Remarque:

La sensibilité aide à éviter les déclenchements accidentels. Commencez au niveau 3 et observez la réaction du collier:

- **Augmentez la sensibilité** d'un niveau si le collier ne réagit pas aux aboiements.
- **Diminuez la sensibilité** d'un niveau s'il s'active sans que le chien n'aboie.

N'oubliez pas que la sensibilité et le serrage du collier autour du cou de votre chien influencent la détection des aboiements. Pour des instructions détaillées, consultez la section correspondante de ce manuel.

TEST DU COLLIER ANTI-ABOIEMENT

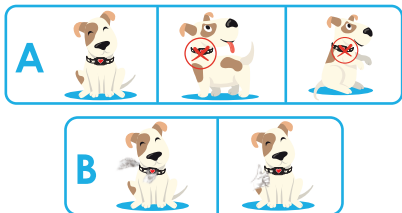
Pour effectuer un test, réglez la sensibilité sur le **niveau 0** en appuyant sur le bouton P/S. **Le niveau 0 correspond au mode test** et permet de vérifier facilement le bon fonctionnement du collier.

Ensuite, simulez un aboiement près du microphone du capteur situé à l'arrière du collier. Le collier doit émettre un bip, suivi d'une vibration. **Après le test, le collier revient automatiquement à son mode de fonctionnement normal.** Le mode test est conçu pour confirmer que le collier fonctionne correctement, avec le son et la vibration.



COMMENT AJUSTER LA SANGLE

Le collier doit être bien ajusté autour du cou de votre chien, tout en laissant assez d'espace pour glisser un doigt entre la sangle et le cou. Pour de meilleurs résultats, placez le collier au centre de la gorge de votre chien.

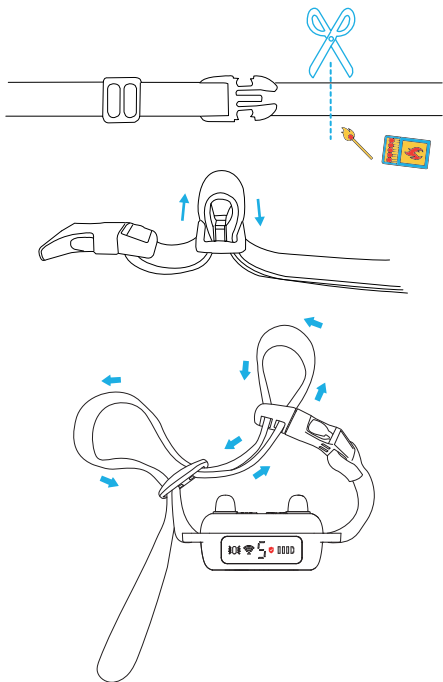


COUPE DE LA SANGLE:

a) Utilisez un stylo pour marquer la longueur souhaitée, en tenant compte d'une éventuelle croissance si votre chien est jeune ou possède un pelage saisonnier épais.

b) Retirez le collier et coupez soigneusement tout excédent de sangle.

c) Avant de remettre le collier, scellez le bord coupé avec précaution en passant rapidement une flamme le long du bord afin d'éviter qu'il ne s'effiloche.



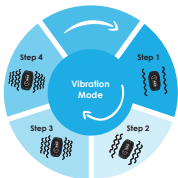
FONCTIONNEMENT DU COLLIER ANTI-ABOIEMENT

1) Mode bip sonore. Le collier émet un signal sonore chaque fois qu'il détecte les aboiements de votre chien.

2) Mode vibration avec technologie intelligente.

En mode vibration, le collier utilise de douces vibrations qui augmentent automatiquement en intensité si votre chien continue d'aboyer. Grâce à la technologie intelligente, le collier ajuste son niveau de réponse pour offrir une réaction plus forte lorsque les aboiements persistent, jusqu'à atteindre le niveau maximal, si nécessaire. Si votre chien reste calme pendant environ une minute, le collier revient à son niveau initial, plus doux. Cette approche progressive aide à contrôler les aboiements excessifs de façon sécuritaire, douce et efficace, tout en assurant le confort de votre chien et en favorisant un meilleur comportement.

Mode vibration



Mode bip + vibration



Vibration: l'intensité augmente automatiquement à chaque étape.



Signal sonore: le volume reste constant.



3) Mode bip + vibration avec technologie intelligente.

Dans ce mode, le collier utilise une combinaison de son et de vibration qui s'intensifie progressivement si votre chien continue d'aboyer. Grâce à la technologie intelligente, le collier ajuste automatiquement son niveau de réponse, atteignant son intensité maximale si les aboiements persistent. Si votre chien reste calme pendant environ une minute, le collier revient à son niveau initial, avec une réponse plus douce. Cette approche intelligente aide à décourager les aboiements excessifs de manière sécuritaire, douce et efficace, tout en assurant le confort de votre chien et votre tranquillité.

FOIRE AUX QUESTIONS

Q: Pourquoi le collier anti-aboiement ne s'active-t-il pas lorsque mon chien aboie?

R: Vérifiez d'abord que le collier est bien ajusté, en laissant l'espace d'un doigt entre la sangle et le cou de votre chien. Certains chiens aboient doucement - dans ce cas, augmentez le niveau de sensibilité. Si votre chien a un pelage épais, cela peut parfois limiter la détection. Dans ce cas, raccourcissez légèrement les poils à l'endroit où repose le collier.

Q: Pourquoi le collier s'active-t-il dans un environnement bruyant, même lorsque mon chien n'aboie pas?

R: Bien que le système de détection des aboiements soit optimisé, certains bruits peuvent avoir une fréquence similaire à celle des aboiements, ce qui peut déclencher le collier à l'occasion. Si cela se produit souvent, essayez de réduire le niveau de sensibilité du collier.



FOIRE AUX QUESTIONS

Q: Puis-je utiliser le collier anti-aboiement lorsque d'autres chiens jouent à proximité?

R: Les chiens aboient souvent lorsqu'ils jouent ou sont excités. Pour le confort et la sécurité de votre chien, il est déconseillé d'utiliser le collier dans des situations de jeu ou d'activité intense.

Q: Comment savoir si ce collier anti-aboiement convient à mon chien?

R: Ce collier est conçu pour les chiens en bonne santé âgés de plus de six mois. Il ne doit pas être utilisé sur des chiens agressifs ou souffrant de problèmes de santé. En cas de doute, consultez votre vétérinaire ou un dresseur certifié avant utilisation.

Q: Puis-je utiliser n'importe quel chargeur avec ce collier anti-aboiement?

R: Non. Il est recommandé d'utiliser un chargeur avec une sortie de 5V uniquement. Les chargeurs avec une tension plus élevée peuvent endommager le collier. Si la tension est trop forte, le collier interrompt la recharge et émet un signal d'avertissement.

Q: Mon chien va-t-il cesser complètement d'aboyer avec ce collier?

R: Le collier anti-aboiement est conçu pour réduire efficacement et de manière bienveillante les aboiements excessifs. Il doit être utilisé pour décourager les aboiements inutiles, sans supprimer totalement la communication naturelle de votre chien.



FOIRE AUX QUESTIONS

Q: Ce collier anti-aboiement est-il sécuritaire et respectueux du bien-être de mon chien?

R: Oui. Ce collier a été conçu pour attirer doucement l'attention de votre chien sans lui causer de douleur. La vibration ou le bip initial peut surprendre votre chien, mais cette méthode est sécuritaire, douce et bienveillante.

BESOIN D'AIDE ?

Pour toute question concernant le collier anti-aboiement ou l'entraînement de votre chien, nous sommes là pour vous aider.

Écrivez-nous à: [**support@elecane.com**](mailto:support@elecane.com)

Notre équipe professionnelle est dédiée à votre réussite et au bien-être de votre compagnon.

